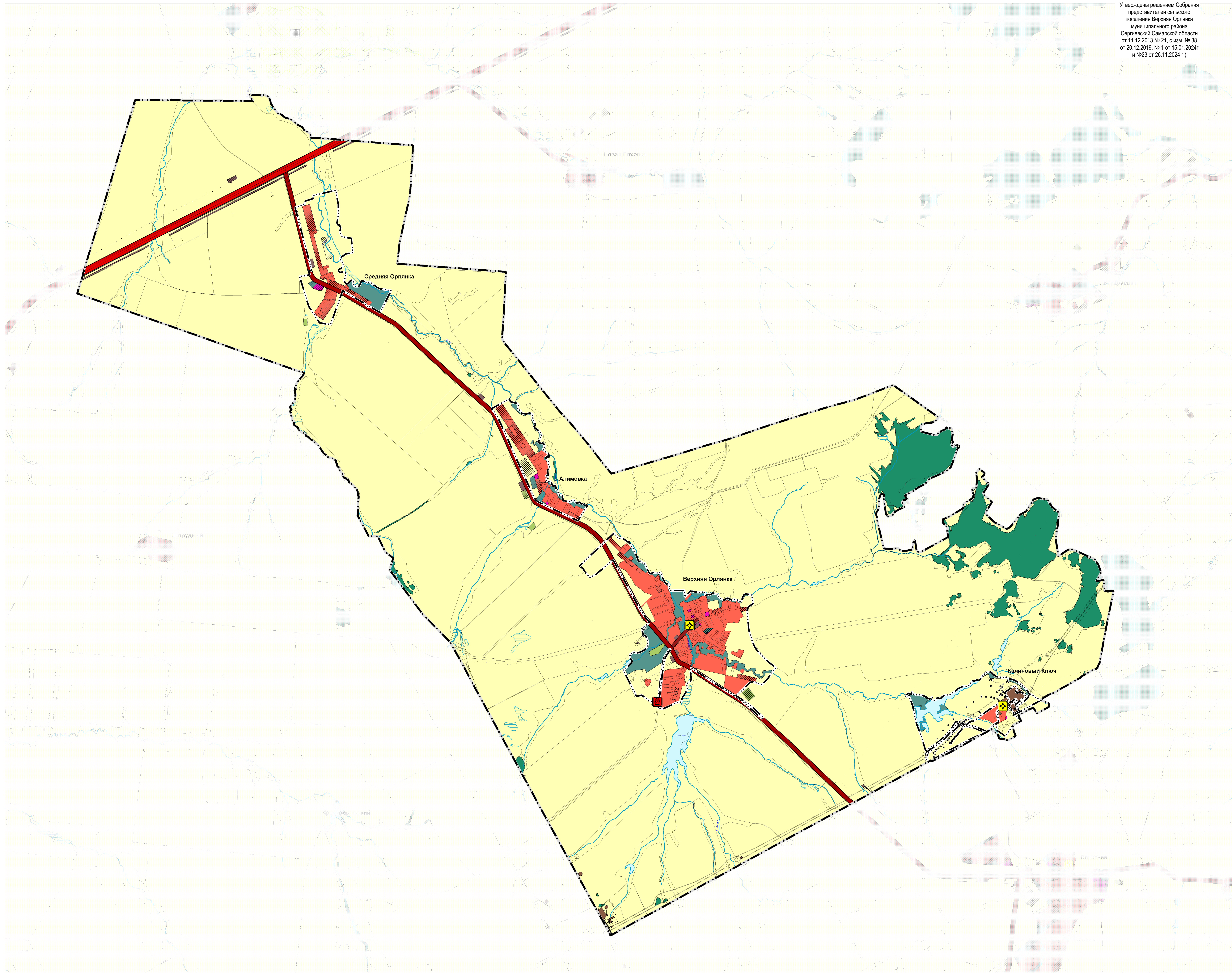


Карта функциональных зон сельского поселения Верхняя Орлянка муниципального района Сергиевский Самарской области

Утверждены решением Собрания
представителей сельского
поселения Верхняя Орлянка
муниципального района
Сергиевский Самарской области
от 11.12.2013 № 21, с изм. № 38
от 20.12.2019, № 1 от 15.01.2024г
и №23 от 26.11.2024 г.)



Условные обозначения

- Границы административно-территориального деления Российской Федерации
- Границы муниципального района
- Границы сельского поселения
- Границы населенного пункта

Границы земельных участков в соответствии с данными Единого государственного реестра недвижимости

- Границы земельных участков в соответствии с данными Единого государственного реестра недвижимости

Функциональные зоны

- | Существующие | Планируемые | |
|--------------|-------------|---|
| | | Жилые зоны |
| | | Общественно-деловые зоны |
| | | Производственные зоны, зоны инженерной и транспортной инфраструктур |
| | | Производственная зона |
| | | Зоны сельскохозяйственного использования |
| | | Зоны рекреационного назначения |
| | | Зоны специального назначения |
| | | Зона леса |

Объекты социальной инфраструктуры, отдыха и туризма, санаторно-курортного назначения

- | Существующие | Планируемые | |
|--------------|-------------|---|
| | | Обособленное структурное подразделение медицинской организации, оказывающей первичную медико-санитарную помощь (Региональный) |
| | | Объекты транспортной инфраструктуры |
| | | Автомобильные дороги |
| | | Автомобильные дороги федерального значения |
| | | Автомобильные дороги регионального или межмуниципального значения |

Иные объекты федерального значения, регионального значения, местного значения

- | Существующие | Планируемые | |
|--------------|-------------|--|
| | | Объекты обеспечения пожарной безопасности (Региональный) |
| | | Водоток (река, ручей, канал) |
| | | Водоём (озеро, пруд, обводненный карьер, водохранилище) |
| | | Болото |

3229923/02133-2023/8 (68)					
Заказчик: АО «Самаринвест» Муниципальный район Сергиевский Самарской области					
Изм.	Лист	№	Подп.	Дата	
Директор	Михалов А.Д.				
Исполнитель	Иванченко А.Ю.				
Муниципальный район Сергиевский Самарской области					Масштаб
Муниципальный район Сергиевский Самарской области					1:25000
Муниципальный район Сергиевский Самарской области					МП города Самары "Архитектурно-планировочное бюро"